

# WeatherInfoViewer

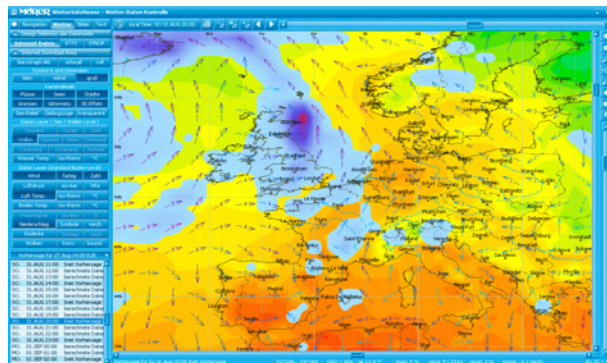
## PC Software WeatherInfoViewer - für die Verwendung mit Geräten der WeatherinfoBox Serie

Der WeatherInfoViewer ist eine spezielle Software aus dem Hause Bonito, welche die empfangenen Wetterinformationen der WeatherinfoBox mit modernster Technik aufbereitet, sortiert, einordnet und visualisiert, so dass selbst komplexe Wetterlagen in leicht verständlichen Bildern oder Animationen dargestellt werden. Diese Wetterinformationen werden nach modernen meteorologischen, mesoscalen Gesichtspunkten berechnet.

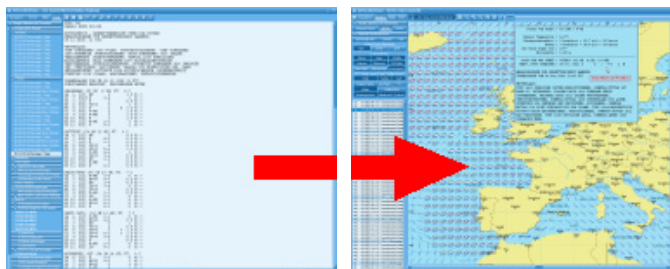
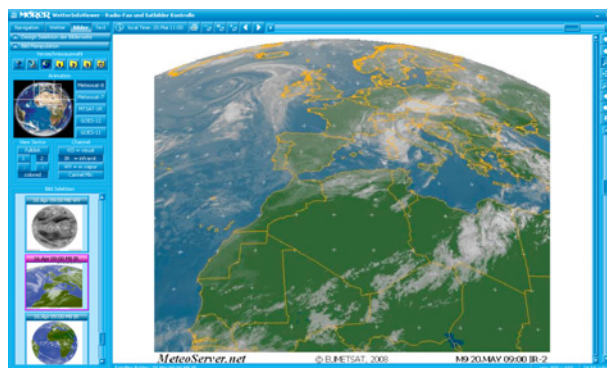
Als Besitzer einer WeatherinfoBox kennen Sie bereits die Stärken und Schwächen Ihres Gerätes. Mit dieser Software erweitern Sie die Möglichkeiten erheblich. Der WeatherInfoViewer hat die besondere Fähigkeit, die einfachen Textmeldungen des DWD in Ort-, Zeit- und Wetterdatensätze zu konvertieren und grafisch animiert als Bilderserien zu visualisieren. Das erleichtert das Durchschauen der Wettersituation erheblich, denn endlich kann man sich vom Wetter der nächsten Tage 'ein bewegtes Bild machen'. Im Gegensatz zu anderen Wettersystemen ist die Bedienung sehr intuitiv und stellt sämtliche Wetterdaten sehr einfach und unkompliziert dar - ganz so, wie Sie es von einer modernen Software erwarten. Mit nur einem Mausklick bekommen Sie alle Vorhersagewerte detailliert in Klartext angezeigt.



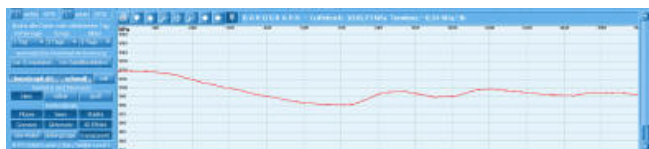
Je nachdem welche Wetterdaten herunter geladen wurden, können verschiedene Datenebenen wie Wind, Luftdruck, Wellen usw. einzeln und sogar verschiedene Ebenen miteinander kombiniert werden. Im WeatherInfoViewer werden alle Wetterdaten grafisch dargestellt, welche entweder vom Internet geladen oder als RTTY- bzw. SYNOP empfangen wurden.



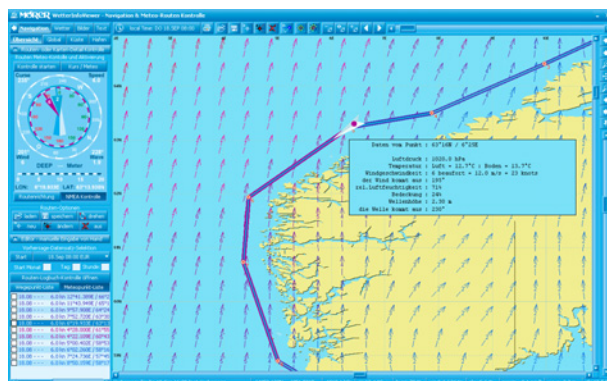
Über eine Animation kann die Wetterentwicklung über den Zeitraum der empfangenen Vorhersage abgespielt werden. Vom MeteoServer werden auch Satellitenbilder bereitgestellt, aus denen der WeatherInfoViewer dann Animationen erstellen kann.



Des Weiteren kann das integrierte Barographendiagramm für die eigene Wetterprognose genutzt werden. WeatherinfoBoxen mit eingebautem Luftdrucksensor zeichnen den Druckverlauf bis zu 7 Tage auf. Nur wer vor, während und nach einem Gewitter den Verlauf einer Barographen Kurve gesehen hat, der weiß, wie sicher Unheil verhindert werden kann. Man sieht ein Donnerwetter früh genug kommen.



Die *Navigator-Version* beinhaltet eine seekartenähnliche Karte, auf der die gewünschte Route erstellt werden kann. Die Route wird mit den Wetterdaten und der Weg-Zeit berechnet und entsprechend der Wetterlage eingefärbt. Somit kann schnell und übersichtlich erkannt werden, wann zu welcher Zeit auf welchem Routenabschnitt eventuell ungünstige Wetterverhältnisse zu erwarten sind. Diese Erweiterung ist dafür gedacht, um wirklichkeitsnah, mittels einem GPS, eine Route aus meteorologischer Sicht zu kontrollieren. Es wird keine Gewährleistung für die Aktualität und Richtigkeit der Seekarten übernommen.



Als zusätzliche Option zu den von der WeatherinfoBox zur Verfügung gestellten Daten wurden die Internet-Wettervorhersagedaten vom MeteoServer ([www.meteoserver.net](http://www.meteoserver.net)) in den WeatherInfoViewer integriert und erlauben den Download von Vorhersagedaten bis zu 7 Tagen und sogar Satellitenbilder. Die MeteoServer Wettervorhersagedaten sind eine empfehlenswerte und kostengünstige Ergänzung zu den von der WeatherinfoBox empfangenen Daten.

## WeatherInfoViewer Versionen:

Den WeatherInfoViewer gibt es in zwei Versionen:

Die **Standard-Version**, welche empfangene Textmeldungen in grafische Bilderserien konvertiert, so wie Barograph-Diagramme zeichnet und auch optional Internetdaten vom MeteoServer.net laden kann.

Die **Navigator-Version**, welche zusätzlich, auf einer hoch auflösenden, seekartenähnlichen Oberfläche, eine Route per GPS kontrolliert und als MeteoRoute darstellt.

Beide Versionen werden mit 14 tägigen Test-Internetdatenzugängen zum MeteoServer ausgeliefert, werden aber auch direkt mit 1 Jahr Internetdatenzugang angeboten. Die Navigator-Version oder der Internetwetterdatenservice kann auch jederzeit, nachträglich per Internet, frei geschaltet werden.

## Welche WeatherInfoViewer-Funktionen sind für welche Weatherinfobox verfügbar?

	WIB1	WIB2	WIB2D	WIB2B	WIB2BX	WIB3	WIBE
Empfang von RTTY- und SYNOP Meldungen, die in der Karte und als Text dargestellt werden.	•					•	•
Empfang von Wetterfaxbildern, die unter Bilder betrachtet und überarbeitet werden können.							•
Empfang von Navtex-Meldungen, die ausschließlich als Text dargestellt werden.		•	•	•	•	•	•
Aufzeichnung des Luftdruckverlaufs, dessen Werte als Diagramm unter dargestellt werden.			•	•	•	•	•
Meteorologische Routen-Kontrolle ohne Internet Daten. (Nur in der Navigator-Version verfügbar)	•					•	•

### WIB1 Seewetterempfänger für PC und Notebook (USB)



Empfängt Seewetterberichte vom Deutschen Wetterdienst auf Langwelle (147,3 kHz). Geeignet für Nordsee, Ostsee und Ijsselmeer.

**199.90€**

### WIB2 NAVTEX für PC und Notebook (USB)



Empfängt gleichzeitig Navtex auf 490 u. 518kHz. Es besitzt eine interne Ferritstabantenne, dadurch entfällt die Antenneninstallation.

**274.90€**

### WIB2B NAVTEX & Barograph für PC und Notebook (USB)



Empfängt gleichzeitig Navtex auf 490 und 518kHz mit Barometer. Es besitzt eine interne Ferritstabantenne, dadurch entfällt die Antenneninstallation.

**329.90€**

### WIB2BX NAVTEX & Barograph für den PC (USB)



Für externe Außenantenne. Ideal für Stahl und Aluschiffe. Empfängt NAVTEX-Meldungen auf 490 und 518kHz. Barograph mit Tendenzanzeige.

**399.00€**

### WIB2D Mini-NAVTEX-Empfänger mit Barograph (USB)



Eigenständiges Gerät, *kein PC erforderlich!* Ferritstabantenne - keine Antenneninstallation. Gleichzeitiger Empfang auf 518 und 490kHz. Barograph mit graphischer Luftdruckanzeige.

**399.90€**

### WIB3 Navtex & Wetter Empfänger & Barograph (USB)



Mini Wetter- und Navtexempfänger mit Barometer. Gleichzeitiger Empfang und Speicherung von drei Frequenzen 147, 490 und 518kHz.

**379.90€**

### WIBE Weatherinfobox Europe für PC (USB) & Barograph (USB)



Seewetterempfänger für den PC. Europaweit immer aktuelle Wetterinformationen vom Deutschen Wetterdienst. Weltweiter Navtex-Empfang. Barograph mit Tendenzanzeige

**679.90€**

## Sinnvolle Kombinationen:

Nicht jede Weatherinfobox empfängt NAVTEX, RTTY- oder SYNOP-Meldungen. Die WIBE kann als einzige Wetterfaxbilder empfangen. Auch verfügt nicht jede Weatherinfobox über einen eingebauten Luftdrucksensor. Es kann daher unsinnig erscheinen, den WeatherInfoViewer ausschließlich mit einem reinem Navtex-Empfänger ohne Luftdrucksensor zu betreiben. Wird in solch einem Fall aber die Option für Internetwetterdaten erworben, dann ist Dieses sogar sehr modern und sinnvoll. Denn Internet kann mit jedem Handy empfangen werden und in vielen Häfen steht ein Hotspot bereit. Die Internet-Version macht somit jede Kombination sinnvoll.

Die Weatherinfobox hat ein eigenes internes Empfangsprogramm und speichert selbständig empfangene Daten auch wenn der Computer ausgeschaltet ist. Im Zusammenhang mit Batteriebetrieb, eingebauter Antenne, zweiter Empfänger für Navtex und Barometer, werden viele Probleme auf einfache und kostengünstige Weise gelöst.

**Der WeatherInfoViewer ist nicht in den Weatherinfoboxen enthalten!**

## Software Preise:

WeatherInfoViewer <i>Standard-Version</i>	<b>119.00 €</b>
WeatherInfoViewer <i>Navigator-Version</i>	<b>178.50 €</b>
WeatherInfoViewer <i>Standard-Version inkl. 365 Tage MeteoDaten</i>	<b>199.90 €</b>
WeatherInfoViewer <i>Navigator-Version inkl. 365 Tage MeteoDaten</i>	<b>269.90 €</b>
nachträgliche Freischaltung <i>Navigator-Version</i>	<b>65.45 €</b>
Daten-Zugangs-Verlängerung <i>365 Tage</i>	<b>83.30 €</b>

Sie können kostenlos eine Demo-Version inkl. Handbuch vom Internet herunterladen unter:

**www.meteoserver.net**

Den Bonito WeatherInfoViewer erhalten Sie hier:

**Dennis WALTER**

Gerichtsweg 3 Tel:05052/6052  
 29320 Hermannsburg  
 Email: info@bonito.net  
 www.bonito.net